
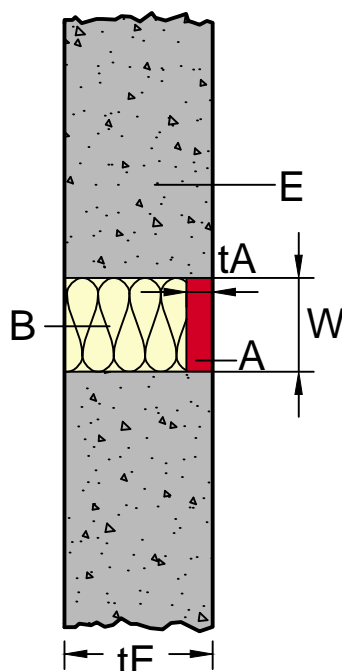


Výrobce systému:  Hilti ČR spol. s r.o. Uhřetěveská 734 252 43 Průhonice Kontakt: Tel: 800 11 55 99 Fax: 261 195 333	Prováděcí firma: Zodpovědná osoba:	Stavba:
	Měřítko: 1:10 Datum:	

Produkt: **CP 601S - Silikonový protipožární tmel**

Typ prostupu: **EI 120 - Spára - Masivní stěna + masivní stěna**

Půdorys



Požární odolnost až EI 120

- A - Protipožární elastický tmel CP 601S
- tA - Tloušťka vrstvy protipožárního tmelu 15 - 20 mm
- E - Masivní konstrukce (objemová hm. $\geq 650 \text{ kg/m}^3$)
- tE - Tloušťka stěny $\geq 100 \text{ mm}$
- W - Šířka spáry 5 - 100 mm
- B - Minerální plst' 75-100 kg/m^3 ; třída reakce na oheň A1,A2

Plní funkci těsnění prostupů a spár ve svislých a vodorovných požárně dělících konstrukcích s ohledem na charakteristiky vlastností požární odolnosti v souladu s ČSN EN 13501-2+A1, ČSN EN 1366-3 a ČSN EN 1366-4.

Jakákoliv úprava tohoto detailu je na výhradní zodpovědnost projektanta/zhotovitele.

Navrhované řešení Hilti musí být vždy ve shodě s technickými listy výrobce. Montáž smí provádět pouze odborně proškolená firma. Všechny potřebné informace jsou dostupné na internetové adrese www.hilti.cz nebo v technických listech společnosti Hilti.

Hilti doporučuje dodržet originalitu výrobků Hilti a vhodná zařízení a postupy předepsané a nebo obvyklé pro jejich použití (zejména výběr použitého zařízení zákazníkem/projektantem, způsob jeho použití ve vztahu k výrobkům Hilti, umístění výrobků a působení venkovních či vnitřních vlivů). Pro použití výrobků Hilti zákazníkem/projektantem platí specifikace a popisy výrobků podle platných technických listů Hilti (katalogové listy, ETA certifikáty, lokální certifikáty), aktuálních v čase vypracování cenové nabídky (katalogové obrázky mohou mít jen ilustrační funkci).