

Výrobce systému:



Hilti ČR spol. s r.o.
Uhřetěveská 734
252 43 Průhonice

Kontakt:
Tel: 800 11 55 99
Fax: 261 195 333

Prováděcí firma:

Zodpovědná osoba:

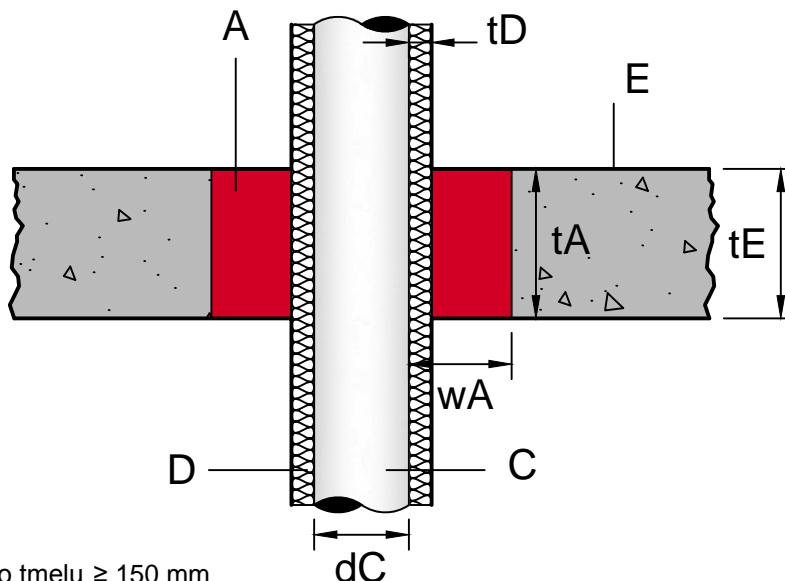
Stavba:

Měřítko: 1:10

Datum:

Produkt: **CFS-F FX - Protipožární pěna**

Typ prostupu: **EI 60-120 - Izolované kovové potrubí - Masivní strop**



Požární odolnost až EI 60-120

A - Protipožární pěna CFX-F FX

tA - Tloušťka vrstvy protipožárního tmelu ≥ 150 mm
- Velikost prostupu max. 400x400 mm

C - Kovové potrubí

dC - Dimenze potrubí ocel, nerez, litina $\varnothing 114,3$ mm, měď do $\varnothing 88,9$ mm

D - Spojitá průběžná izolace z minerální plsti tl. min 40mm do vzdálenosti min 500mm na obě strany od prostupu

tD - Tloušťka izolace ≥ 40 mm do 500mm od prostupu

E - Masivní konstrukce (objemová hm. ≥ 650 kg/m³, např. beton, pórobeton)

tE - Tloušťka stropu ≥ 150 mm

wA - Vzdálenost potrubí od okraje prostupu ≥ 50 mm

B - Minerální plst' 80-100 kg/m³

pozn. - potrubí ocel, nerez, litina (EI 120), měď (EI 60)

Plní funkci těsnění prostupů potrubí požárně dělící konstrukcí s ohledem na charakteristiky vlastností požární odolnosti v souladu s ČSN EN 13501-2+A1 (celistvost(E), izolace (I)), a ČSN EN 1366-3.

Jakákoliv úprava tohoto detailu je na výhradní zodpovědnost projektanta/zhotovitele.

Navrhované řešení Hilti musí být vždy ve shodě s technickými listy výrobce. Montáž smí provádět pouze odborně proškolená firma. Všechny potřebné informace jsou dostupné na internetové adrese www.hilti.cz nebo v technických listech společnosti Hilti.

Hilti doporučuje dodržet originalitu výrobků Hilti a vhodná zařízení a postupy předepsané a nebo obvyklé pro jejich použití (zejména výběr použitého zařízení zákazníkem/projektantem, způsob jeho použití ve vztahu k výrobkům Hilti, umístění výrobků a působení venkovních či vnitřních vlivů). Pro použití výrobků Hilti zákazníkem/projektantem platí specifikace a popisy výrobků podle platných technických listů Hilti (katalogové listy, ETA certifikáty, lokální certifikáty), aktuálních v čase vypracování cenové nabídky (katalogové obrázky mohou mít jen ilustrační funkci).