

Výrobce systému:



**Hilti ČR spol. s r.o.**  
Uhřetěveská 734  
252 43 Průhonice

Kontakt:  
Tel: 800 11 55 99  
Fax: 261 195 333

Prováděcí firma:

Zodpovědná osoba:

Stavba:

Měřítko: 1:10

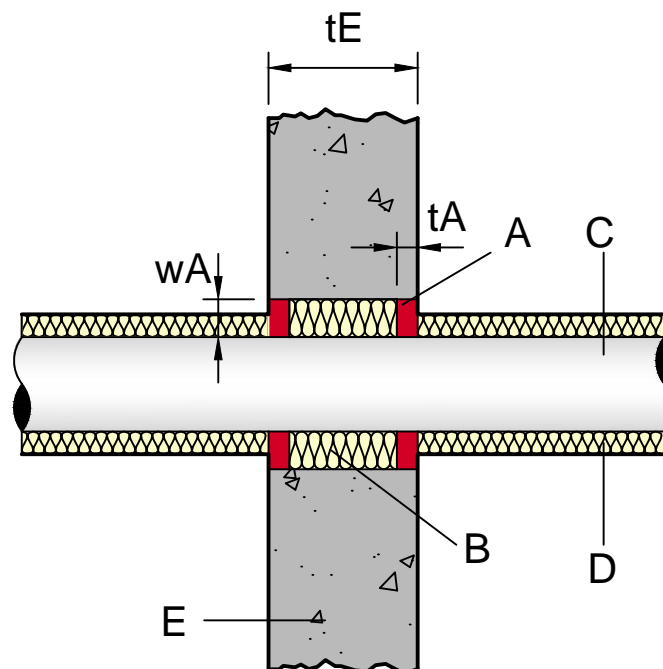
Datum:

Produkt:

**CP601S - Silikonový protipožární tmel**

Typ prostupu:

**EI 180 - Izolované kovové potrubí - Masivní stěna**



#### Požární odolnost až EI 180

A - Protipožární silikonový tmel CP 601S

tA - Tloušťka vrstvy protipožárního tmelu 10-20 mm

C - Kovové potrubí

E - Masivní konstrukce (objemová hm.  $\geq 650 \text{ kg/m}^3$ , např. beton, pórobeton, zdivo)

tE - Tloušťka stěny  $\geq 100 \text{ mm}$

wA - Vzdálenost potrubí od okraje prostupu 5-100 mm

D - Izolace z minerální plsti tl. min 30mm do vzdálenosti 500mm na obě strany od prostupu

B - Minerální plst' 75-100  $\text{kg/m}^3$

Plní funkci těsnění prostupů a spár ve svislých a vodorovných požárně dělících konstrukcích s ohledem na charakteristiky vlastností požární odolnosti v souladu s ČSN EN 13501-2+A1, ČSN EN 1366-3 a ČSN EN 1366-4.

Jakákoliv úprava tohoto detailu je na výhradní zodpovědnost projektanta/zhotovitele.

Navrhované řešení Hilti musí být vždy ve shodě s technickými listy výrobce. Montáž smí provádět pouze odborně proškolená firma. Všechny potřebné informace jsou dostupné na internetové adrese [www.hilti.cz](http://www.hilti.cz) nebo v technických listech společnosti Hilti.

Hilti doporučuje dodržet originalitu výrobků Hilti a vhodná zařízení a postupy předepsané a nebo obvyklé pro jejich použití (zejména výběr použitého zařízení zákazníkem/projektantem, způsob jeho použití ve vztahu k výrobkům Hilti, umístění výrobků a působení venkovních či vnitřních vlivů). Pro použití výrobků Hilti zákazníkem/projektantem platí specifikace a popisy výrobků podle platných technických listů Hilti (katalogové listy, ETA certifikáty, lokální certifikáty), aktuálních v čase vypracování cenové nabídky (katalogové obrázky mohou mít jen ilustrační funkci).