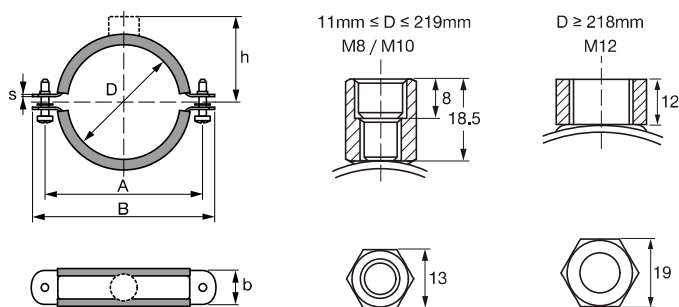


Standardní žárově pozinkovaná potrubní objímka MP-PI HDG



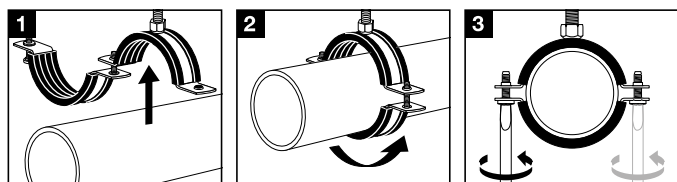
VÝHODY

- Potrubní objímka se dvěma šrouby pro snadnou instalaci potrubí
- Krátká koncovka umožňuje instalaci blízko stěn, podlah nebo stropů
- Rozsah upínacích prvků odpovídá všem standardním plastovým a ocelovým potrubím



Technické údaje

Závit – M	M8, M10
Snížení hlučnosti	16 dB (A)
Teplotní odolnost	-40 - 110 °C
Složení materiálů	SPCC-SD FB - Q/BQB402, DC01 - EN 10130
Povrchová úprava	Žárově pozinkováno
Izolační materiál	EPDM
Tvrdost izolačního materiálu	75° ±5° Shore A
Utahovací moment	2 Nm
Třída výrobků	Standard



Označení objednávky	Rozsah upínání – D	Šířka B	Vzdálenost od osy potrubí od základního materiálu - h	Vzdálenost mezi otvory A	Svěrné šrouby	Maximální zatížení	Balící množství	Číslo položky
MP-PI 11-15 1/4" M8/M10 HDG	11 - 15 mm	54 mm	22 mm	39 mm	M5	750 N (75 kg)	150 ks	2186734
MP-PI 16-20 3/8" M8/M10 HDG	16 - 20 mm	58 mm	24 mm	42 mm	M5	750 N (75 kg)	150 ks	2186735
MP-PI 20-24 1/2" M8/M10 HDG	20 - 24 mm	62 mm	26 mm	47 mm	M5	750 N (75 kg)	150 ks	2186736
MP-PI 25-28 3/4" M8/M10 HDG	25 - 28 mm	68 mm	30 mm	53 mm	M5	750 N (75 kg)	150 ks	2186737
MP-PI 32-36 1" M8/M10 HDG	32 - 36 mm	76 mm	32 mm	61 mm	M5	750 N (75 kg)	150 ks	2186738
MP-PI 38-46 1 1/4" M8/M10 HDG	38 - 46 mm	91 mm	37 mm	74 mm	M6	750 N (75 kg)	100 ks	2186739
MP-PI 48-53 1 1/2" M8/M10 HDG	48 - 53 mm	98 mm	40 mm	81 mm	M6	750 N (75 kg)	100 ks	2186850
MP-PI 54-58 M8/M10 HDG	54 - 58 mm	105 mm	44 mm	87 mm	M6	1250 N (125 kg)	100 ks	2186851
MP-PI 59-66 2" M8/M10 HDG	59 - 66 mm	111 mm	48 mm	94 mm	M6	1250 N (125 kg)	100 ks	2186852
MP-PI 67-73 M8/M10 HDG	67 - 73 mm	119 mm	62 mm	101 mm	M6	1250 N (125 kg)	50 ks	2186853
MP-PI 75-80 2 1/2" M8/M10 HDG	75 - 80 mm	124 mm	64 mm	106 mm	M6	1250 N (125 kg)	50 ks	2186854
MP-PI 81-87 M8/M10 HDG	81 - 87 mm	134 mm	68 mm	116 mm	M6	1250 N (125 kg)	50 ks	2186855
MP-PI 87-92 3" M8/M10 HDG	87 - 92 mm	137 mm	72 mm	119 mm	M6	1250 N (125 kg)	50 ks	2186856
MP-PI 99-105 3 1/2" M8/M10 HDG	99 - 105 mm	150 mm	77 mm	131 mm	M6	1250 N (125 kg)	50 ks	2186857
MP-PI 107-115 4" M8/M10 HDG	107 - 115 mm	163 mm	83 mm	145 mm	M6	1500 N (150 kg)	50 ks	2186858
MP-PI 120-128 M8/M10 HDG	120 - 128 mm	185 mm	92 mm	167 mm	M6	1500 N (150 kg)	50 ks	2186859
MP-PI 129-134 M8/M10 HDG	129 - 134 mm	188 mm	94 mm	170 mm	M6	1500 N (150 kg)	50 ks	2186860
MP-PI 135-143 5" M8/M10 HDG	135 - 143 mm	201 mm	101 mm	183 mm	M6	1500 N (150 kg)	50 ks	2186861
MP-PI 149-161 M8/M10 HDG	149 - 161 mm	212 mm	108 mm	195 mm	M6	1500 N (150 kg)	50 ks	2186862
MP-PI 162-170 6" M8/M10 HDG	162 - 170 mm	228 mm	113 mm	210 mm	M6	1500 N (150 kg)	50 ks	2186863
MP-PI 177-182 M8/M10 HDG	177 - 182 mm	236 mm	118 mm	218 mm	M6	1750 N (175 kg)	25 ks	2186864
MP-PI 192-204 M8/M10 HDG	192 - 204 mm	261 mm	131 mm	243 mm	M6	1750 N (175 kg)	25 ks	2186865
MP-PI 207-219 M8/M10 HDG	207 - 219 mm	284 mm	144 mm	266 mm	M6	2250 N (225 kg)	25 ks	2186866

Rozsah upínání – D	Šířka a tloušťka obruče (b x s)	Závit – M (vstup)	Šroubová svorka	Utahovací moment	Maximální zatížení - F
11 - 36 mm	20 x 1,2 mm	M8, M10	M5	2 Nm	750 N
38 - 53 mm	20 x 1,2 mm	M8, M10	M6	2 Nm	750 N
54 - 105 mm	20 x 1,5 mm	M8, M10	M6	2 Nm	1250 N
107 - 170 mm	20 x 2 mm	M8, M10	M6	2 Nm	1500 N
177 - 204 mm	25 x 2 mm	M8, M10	M6	2 Nm	1750 N
207 - 219 mm	25 x 2,5 mm	M8, M10	M6	2 Nm	2250 N

Maximální doporučené zatížení je stanoveno pomocí statistických metod podle zatížení způsobujících poškození a při zvážení maximální povolené výchylky 1,5 mm nebo 2 % maximálního svěrného průměru.