

Objímka pro sprinklerové potrubí MP-MS

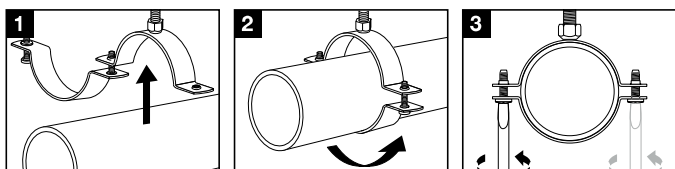


Použití

- Montáž rozvodů stabilních hasicích zařízení s vysokým zatížením
- Upevnění sprinklerových potrubí

Výhody

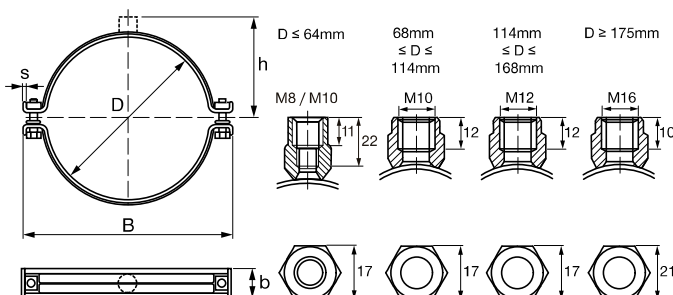
- Závěrné šrouby (šestihran s drážkou, M8) zajištěné proti vypadnutí
- Objímky s průměrem větším než 68 / 72 mm s odolnými navařenými maticemi pro šroubové svorky
- Objímky do 2" se stupňovitým závitem M8 / M10 spojovacích matic



Technické údaje

Složení materiálu	S235JRG - DIN EN 10025
Povrchová úprava	Pozinkováno

VdS



Objednací označení	Rozsah upínání - D	Jmenovitá velikost potrubí (coulvé jednotky)	Šířka - B	Průřez - šířka a tloušťka (b x s)	Vzdálenost osy potrubí od horní hrany - h	Maximální zatížení - F	Šroubová svorka	Balení	Číslo výrobku
MP-MS 1/2" B	20 - 25mm	1/2 in	61 mm	24 x 2,5 mm	39 mm	1800 N	M8	25 ks	260519
MP-MS 3/4" B	25 - 30mm	3/4 in	67 mm	24 x 2,5 mm	42 mm	1800 N	M8	25 ks	260520
MP-MS 1" B	32 - 38mm	1 in	75 mm	24 x 2,5 mm	45 mm	1800 N	M8	25 ks	260521
MP-MS 1 1/4" B	40 - 45mm	1-1/4 in	83 mm	24 x 2,5 mm	49 mm	1800 N	M8	25 ks	260522
MP-MS 1 1/2" B	48 - 54mm	1-1/2 in	92 mm	24 x 2,5 mm	53 mm	1800 N	M8	25 ks	260523
MP-MS 54/57 B	54 - 57mm		99 mm	24 x 2,5 mm	56 mm	1800 N	M8	10 ks	260524
MP-MS 2" B	57 - 64mm	2 in	104 mm	24 x 2,5 mm	58 mm	1800 N	M8	10 ks	260525
MP-MS 68/72 H	68 - 72mm		115 mm	24 x 2,5 mm	55 mm	1800 N	M8	10 ks	260526
MP-MS 2 1/2" H	70 - 77mm	2-1/2 in	122 mm	24 x 2,5 mm	58 mm	1800 N	M8	10 ks	260527
MP-MS 3" H	82 - 90mm	3 in	135 mm	24 x 2,5 mm	65 mm	1800 N	M8	10 ks	260529
MP-MS 101.6 H	97 - 103mm		153 mm	30 x 2,5 mm	71 mm	2400 N	M8	5 ks	260530
MP-MS 4" H	108 - 114mm	4 in	165 mm	30 x 2,5 mm	77 mm	2400 N	M8	5 ks	260531
MP-MS 117 J	114 - 119mm		170 mm	30 x 2,5 mm	79 mm	2400 N	M8	5 ks	260532
MP-MS 125 J	122 - 127mm		179 mm	30 x 2,5 mm	84 mm	2400 N	M8	5 ks	260533
MP-MS 127 J	125 - 133mm		183 mm	30 x 2,5 mm	86 mm	2400 N	M8	10 ks	260534
MP-MS 133 J	132 - 137mm		221 mm	30 x 2,5 mm	88 mm	2400 N	M8	10 ks	260535
MP-MS 5" J	137 - 142mm	5 in	193 mm	30 x 2,5 mm	91 mm	2400 N	M8	10 ks	260536
MP-MS 152.4 J	150 - 156mm		207 mm	30 x 2,5 mm	98 mm	2400 N	M8	10 ks	260537
MP-MS 159 J	156 - 162mm		216 mm	30 x 2,5 mm	102 mm	2400 N	M8	10 ks	260538
MP-MS 6" J	162 - 168mm	6 in	223 mm	30 x 2,5 mm	105 mm	2400 N	M8	10 ks	260539

Rozsah upínání - D	Průřez - šířka a tloušťka (b x s)	Spojovací závit	Šroubová svorka	Utahovací moment	Maximální zatížení - F
20 - 64 mm	24 x 2,5 mm	M8, M10	M8	3 Nm	1800 N
68 - 90 mm	24 x 2,5 mm	M10	M8	3 Nm	1800 N
97 - 114 mm	30 x 2,5 mm	M10	M8	3 Nm	2400 N
114 - 168 mm	30 x 2,5 mm	M12	M8	3 Nm	2400 N