

Objímka pro bytové potrubí MP-HI

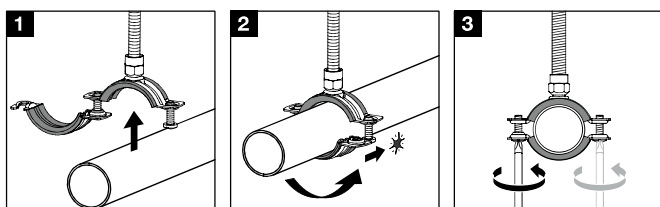


Použití

- Montáž potrubí s nízkým zatížením do 6"
- Rozvody topení
- Plynovody

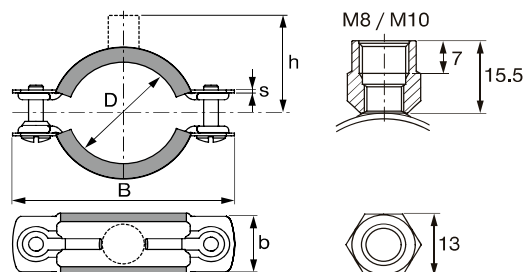
Výhody

- Bezpečně zafixovaný izolační profil - bez vypadnutí vložky
- Objímka se dvěma šrouby a bočním vyklápěcím mechanismem
- Bezpečný zaklápecí uzávěr pro jednoduché a rychlé předbežné uchycení



Technické údaje

Složení materiálu	DC01 - DIN EN 10130
Povrchová úprava	Pozinkováno
Teplotní odolnost	-40 - 110 °C
Tvrdość izolačního materiálu	45° ±5° podle Shore A
Snížení hluchnosti	17 dB (A)
Izolační materiál	EPDM guma



Objednací označení	Rozsah upínání - D	Jmenovitá velikost potrubí	Šířka - B	Průřez - šířka a tloušťka (b x s)	Vzdálenost osy potrubí od horní hrany - h	Maximální zatížení - F	Šroubová svorka	Balící množství	Číslo výrobku
MP-HI 8-12 M8/M10	8 - 12 mm		52 mm	20 x 1 mm	30 mm	600 N	M5	25 ks	386402
MP-HI 12-16 M8/M10	12 - 16 mm	1/4 in	52 mm	20 x 1 mm	30 mm	600 N	M5	25 ks	386403
MP-HI 16-20 M8/M10	16 - 20 mm	3/8 in	57 mm	20 x 1 mm	32 mm	600 N	M5	25 ks	386404
MP-HI 20-25 M8/M10	20 - 25 mm	1/2 in	62 mm	20 x 1 mm	35 mm	600 N	M5	25 ks	386405
MP-HI 25-31 M8/M10	25 - 31 mm	3/4 in	69 mm	20 x 1 mm	38 mm	600 N	M5	25 ks	386406
MP-HI 31-38 M8/M10	31 - 38 mm	1 in	76 mm	20 x 1 mm	41 mm	600 N	M5	25 ks	386407
MP-HI 38-45 M8/M10	38 - 45 mm	1-1/4 in	86 mm	20 x 1,2 mm	46 mm	750 N	M5	25 ks	386408
MP-HI 45-52 M8/M10	45 - 52 mm	1-1/2 in	93 mm	20 x 1,2 mm	49 mm	750 N	M5	25 ks	386409
MP-HI 52-59 M8/M10	52 - 59 mm		100 mm	20 x 1,2 mm	53 mm	750 N	M5	25 ks	386410
MP-HI 59-66 M8/M10	59 - 66 mm	2 in	108 mm	20 x 1,2 mm	57 mm	750 N	M5	10 ks	386411
MP-HI 66-75 M8/M10	66 - 75 mm		128 mm	25 x 1,8 mm	63 mm	1200 N	M6	10 ks	386412
MP-HI 75-84 M8/M10	75 - 84 mm	2-1/2 in	137 mm	25 x 1,8 mm	67 mm	1200 N	M6	10 ks	386413
MP-HI 84-93 M8/M10	84 - 93 mm	3 in	146 mm	25 x 1,8 mm	72 mm	1200 N	M6	10 ks	386414
MP-HI 93-101 M8/M10	93 - 101 mm		155 mm	25 x 1,8 mm	76 mm	1200 N	M6	10 ks	386415
MP-HI 101-110 M8/M10	101 - 110 mm		164 mm	25 x 1,8 mm	81 mm	1200 N	M6	10 ks	386416
MP-HI 110-119 M8/M10	110 - 119 mm	4 in	175 mm	25 x 2,2 mm	86 mm	1500 N	M6	10 ks	386417
MP-HI 119-129 M8/M10	119 - 129 mm		185 mm	25 x 2,2 mm	91 mm	1500 N	M6	10 ks	386418
MP-HI 129-137 M8/M10	129 - 137 mm		193 mm	25 x 2,2 mm	95 mm	1500 N	M6	10 ks	386419
MP-HI 137-145 M8/M10	137 - 145 mm	5 in	203 mm	25 x 2,2 mm	100 mm	1500 N	M6	10 ks	386420
MP-HI 145-155 M8/M10	145 - 155 mm		211 mm	25 x 2,2 mm	104 mm	1500 N	M6	10 ks	386421
MP-HI 155-163 M8/M10	155 - 163 mm		220 mm	25 x 2,2 mm	109 mm	1500 N	M6	10 ks	386422
MP-HI 163-172 M8/M10	163 - 172 mm	6 in	228 mm	25 x 2,2 mm	113 mm	1500 N	M6	10 ks	386423

Rozsah upínání - D	Průřez - šířka a tloušťka (b x s)	Závit upevňovací hlavy	Šroubová svorka	Utahovací moment	Maximální zatížení - F	Max. zatížení v případě požáru			Maximální deformace v případě požáru 6t	
						30 min.	60 min.	90 min.	30 min.	> 30 min.
8 - 38 mm	20 x 1 mm	M8/M10	M5	2 Nm	600 N	270 N	140 N	90 N	27 mm	30 mm
38 - 66 mm	20 x 1,2 mm	M8/M10	M5	2 Nm	750 N	280 N	180 N	140 N	39 mm	39 mm
66 - 110 mm	25 x 1,8 mm	M8/M10	M6	2 Nm	1200 N	580 N	320 N	230 N	46 mm	46 mm
110 - 172 mm	25 x 2,2 mm	M8/M10	M6	2 Nm	1500 N	640 N	410 N	310 N	54 mm	54 mm

Maximální doporučené zatížení se určuje pomocí statistických metod, týkajících se meznicí zatížení a zohledňuje maximální povolenou odchylku 1,5 mm nebo 2 % maximálního průměru přichytky. Tyto výrobky byly označeny značkou kvality potrubních podpor a podléhají kontrole třetí stranou podle RAL-GZ 655. Potrubní objímky byly vyzkoušeny na požární odolnost podle RAL-GZ 656.