

CP 601S silikonový protipožární tmel

OBLASTI POUŽITÍ

- Prostupy nehořlavého potrubí.
- Vhodné podkladové materiály jako beton, kov, zdivo.

NEPOUŽÍVAT NA

- Prostupy plastových a kovových trubek s hořlavou izolací, kde ji nelze odstranit (např. chlazení).
- Prostupy kabelů.
- Místa vystavená trvalému tlaku vody.
- Asfalt, přírodní i umělý kámen, podklad vystavený silnému mechanickému namáhání (např. nezakryté spáry v podlahách).

BEZPEČNOSTNÍ OPATŘENÍ

- Uchovávejte mimo dosah dětí.
- Uchovávejte odděleně od potravin.
- Při styku s očima nebo pokožkou důkladně opláchněte vodou.
- Jestliže přetrvává dráždění a jiné symptomy, vyhledejte lékaře.
- Používejte vhodný ochranný oděv, ochranné rukavice a ochranné brýle nebo obličejový štít.
- Používejte ve větraných prostorách.
- Pouze pro profesionální použití.



Ilustrační obrázek. Je nutné opatřit trubky izolaci z minerální vaty min. tloušťky 40 mm do vzdálenosti 500 mm od prostupu (na obě strany).

HLAVNÍ VÝHODY PŘI POUŽITÍ

- Vynikající odolnost vůči chemikáliím, povětrnostním vlivům, včetně odolnosti vůči ozónu, ultrafialovému záření a teplotním extrémům.
- Snadno zpracovatelný.
- Rychlá a jednoduchá aplikace.
- Chemicky neutrální.
- Plynotěsnost a odolnost vůči vlhkosti.
- Bez rozpouštědel a halogenů, bez zápachu a nejedovatý.

British Standard BS 476-20 EN 1366-1, 3, 4

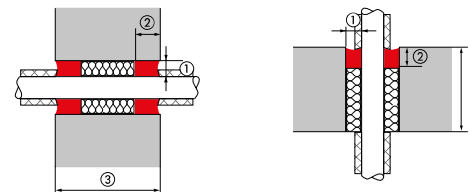
Technické údaje	CP 601S
(při optimálních podmínkách 23 °C a 50% vlhkosti)	
Třída reakce na oheň	F
dle ČSN/STN EN 13 501-1 bez zkoušení	
Chemický základ	silikon
Barva	bílá, šedá
Objemová hmotnost	cca 1,25 g/cm ³
Doba vytvoření povlaku	cca 15 min
Teplota při zpracování	+5 °C až +40 °C
Doba vytvrzení	2 mm/3 dny
Pevnost v tahu (modul pružnosti) 100 %	cca 0,60 N/mm ²
Šířka spáry	5 až 100 mm
Doba skladovatelnosti	chrání před mrazem
(při 20 °C a uložení na suchém místě)	12 měsíců
Teplotní odolnost	-30 až +160 °C
Klasifikace požární odolnosti	
dle ČSN/STN EN 13 501-2	EI 90 – 180

CP 601S výrobní program

Označení	Barva	Balení (ml)	Číslo výrobku
CP 601S silikonový protipožární tmel	bílá	600 ml	① 310 637
CP 601S silikonový protipožární tmel	bílá	310 ml	② 310 633
CS 270-P1 ruční vytlačovací přístroj na eko balení			③ 24 669
CFS-DISP ruční vytlačovací přístroj			④ 2005 843
Protipožární identifikační štítek CZ		1 ks	3488 604
Protipožární identifikační štítek SK		1 ks	3488 606



CP 601S silikonový protipožární tmel



Detail prostupu kovového potrubí

Doporučení pro montáž ucpávky

Požární odolnost až EI 180 min	Stěna (mm)	Strop (mm)
① Šířka spáry min.	5	5
Šířka spáry max.	100	100
② Hloubka vyplnění min.	10	10
Hloubka vyplnění max.	20	20
	oboustranně	pouze shora
③ Min. tloušťka stěny/stropu	100	100

Prostup nehořlavého potrubí

Max. průměr potrubí: ocel -168mm, měď - 89mm

■ Protipožární elastický tmel CP 601S

▨ Minerální vata 75 – 100 kg/m³

■ Třída reakce na oheň A1 nebo A2, bod tavení přes 1 000 °C

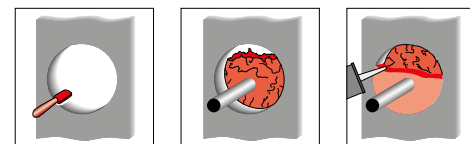
■ Beton, zdivo, póróbeton

Pozn.: maximální průměr potrubí není omezen v případě použití protipožárního silikonového tmele CP601S.

Spotřeba CP 601S v ks kartuší 310 ml

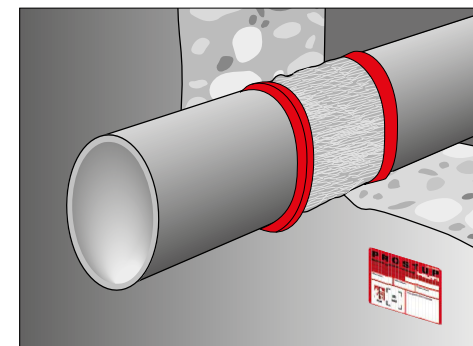
při hloubce vyplnění 10 mm pro jednostranné těsnění spáry

Velikost otvoru (mm)	Vnější průměr potrubí (mm)	20	32	50	82	100
40		0,03				
52		0,05	0,04			
67		0,1	0,07			
82			0,13	0,08		
107				0,15	0,09	
132					0,12	0,12
150						0,24

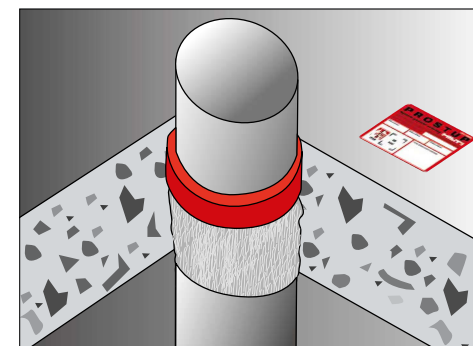


Postup montáže

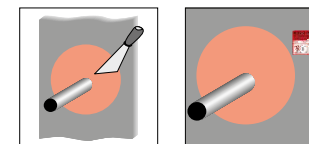
- Vyčistěte spáru okolo potrubí. Okraje spáry musí být v dobrém stavu, suché, bez prachu a mastnoty.
- CP 601S přilne k většině materiálů (beton, zdivo, sklo, kov atd.) bez použití podkladového nátěru (primeru). Na porézni materiál se doporučuje používat podkladový nátěr.
- Mložte výplňový materiál (minerál. vata) a nechte dostatečnou hloubku ve spáře pro vyplnění tmelem (min. 10 mm).
- Naneste protipožární tmel z obou stran spáry. U stropní konstrukce stačí aplikovat vrstvu CP 601S pouze shora. Doporučuje se používat ruční dávkovač (např. Hilti CFS-DISP).
- Vyhlaďte tmel. Použijte mýdlovou vodu a pečlivě uhladte prstem nebo úzkou špachtlí, aby se získal konkávní povrch. Doba pro zpracování tmele CP 601S je 10 až 30 minut.



Prostup kovového potrubí masivní stěnou EI 180 min (v případě izolovaného potrubí)



Prostup kovového potrubí masivním stropem EI 90 min (v případě izolovaného potrubí)



- Dokončenou ucpávku nechte 48 hod. v klidu (doba vytvrzení). Ucpávka kovových trubek bez vnější izolace zajišťuje pouze celistvou utěsnění, v případě, že má být zajištěna i izolační schopnost, opatřete trubky izolací z minerální vaty min. tloušťky 40 mm do vzdálenosti 500 mm od prostupu (na obě strany). Izolační fixujte nehořlavým materiálem (drát, kov, stahov, pásky).
- Zkontrolujte, zda provedení ucpávky odpovídá schválenému doporučení pro montáž.
- Prostup by měl být označen identifikačním štítkem. Štítek umístěte viditelně vedle ucpávky.

Postup při revizích

- (dle vyhl. MV ČR č. 246/2001 Sb., v platném znění)
- Osoba provádějící montáž požárně bezpečnostního zařízení (požárních ucpávek) musí být proškolená firmou Hilti.
- Zkontrolujte, zda provedení ucpávky odpovídá schválenému doporučení pro montáž a zda systém není narušen mechanickým nebo jiným poškozením.
- Vystavte protokol o provedené kontrole v souladu s vyhl. MV ČR č. 246/2001 Sb., v platném znění.

CP 601S silikonový protipožární tmel

Těsnění spár v požárně dělicích konstrukcích

OBLASTI POUŽITÍ

- Utěsnění konstrukčních spár v požárně dělicích konstrukcích.
- Vhodné podkladové materiály jako beton, zdivo.

NEPOUŽÍVAT NA

- Místa vystavená trvalému tlaku vody.
- Asfalt, přírodní i umělý kámen a podklad vystavený silnému mechanickému namáhání (např. nezakryté spáry v podlahách).

BEZPEČNOSTNÍ OPATŘENÍ

- Uchovávejte mimo dosah dětí.
- Uchovávejte odděleně od potravin.
- Při styku s očima nebo pokožkou důkladně opláchněte vodou.
- Jestliže přetrvává dráždění a jiné symptomy, vyhledejte lékaře.
- Používejte vhodný ochranný oděv, ochranné rukavice a ochranné brýle nebo obličejový štít.
- Používejte ve větraných prostorách.
- Pouze pro profesionální použití.

Technické údaje CP 601S

(při optimálních podmínkách 23 °C a 50% vlhkosti)

Třída reakce na oheň	F
dle ČSN/STN EN 13 501-1+A1 bez zkoušení	
Chemický základ	silikon
Barva	bílá, šedá
Objemová hmotnost	cca 1,25 g/cm ³
Doba vytvoření povlaku	cca 15 min
Teplota při zpracování	+5 °C až +40 °C
Doba vytvrzení	2 mm/3 dny
Pevnost v tahu (modul pružnosti) 100 %	cca 0,60 N/mm ²
Schopnost pohybu spáry dle ČSN ISO 11600	max. 25 %
Šířka spáry	5 až 100 mm
Doba skladovatelnosti	chránit před mrazem
(při 20 °C a uložení na suchém místě)	12 měsíců
Teplotní odolnost	-30 až +160 °C
Klasifikace požární odolnosti	
dle ČSN/STN EN 13 501-2+A1	EI 90 – 180



HLAVNÍ VÝHODY PŘI POUŽITÍ

- Vynikající odolnost vůči chemikáliím, povětrnostním vlivům, včetně odolnosti vůči ozónu, ultrafialovému záření a teplotním extrémům.
- Snadno zpracovatelný.
- Rychlá a jednoduchá aplikace.
- Chemicky neutrální.
- Plynotěsnost a odolnost vůči vlhkosti.
- Bez rozpouštědel a halogenů, bez zápachu a nejedovatý.

British Standard
BS 476-20

EN 1366-1, 3, 4

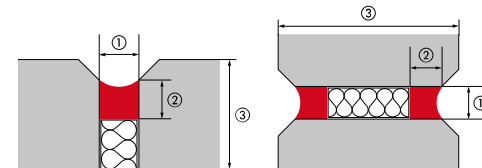
• N DIN

CP 601S výrobní program

Označení	Barva	Balení (ml)	Číslo výrobku
CP 601S silikonový protipožární tmel	bílá	600 ml	① 310 637
CP 601S silikonový protipožární tmel	bílá	310 ml	② 310 633
CS 270-P1 ruční vytlačovací přístroj na eko balení			③ 24 669
CFS-DISP ruční vytlačovací přístroj			④ 2005 843
Protipožární identifikační štítek CZ		1 ks	3488 604
Protipožární identifikační štítek SK		1 ks	3488 606



CP 601S silikonový protipožární tmel



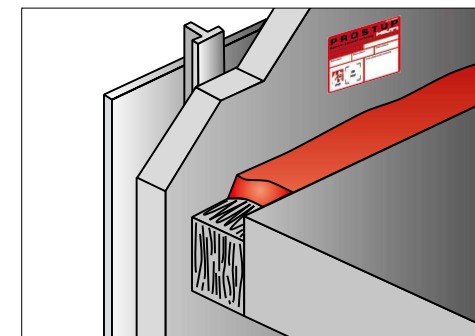
Detail spáry – masivní stropní konstrukce EI 90 min (jednostranné řešení), masivní stěna EI 180 min (oboustranné řešení)

Doporučení pro montáž ucpávky

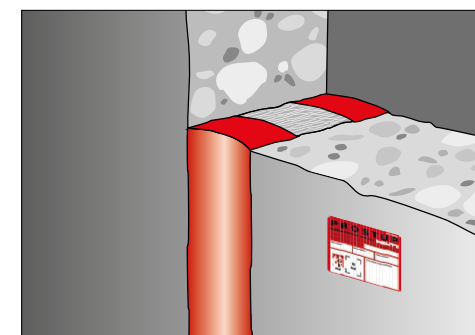
Požární odolnost až EI 180 min	Stěna (mm)	Strop (mm)
① Šířka spáry min.	5	5
Šířka spáry max.	100	100
② Hloubka vyplnění min.	10	10
Hloubka vyplnění max.	20	20
	oboustranně	pouze shora
③ Min. tloušťka stěny/stropu	100	100
■ Protipožární elastický tmel CP 601S		
▨ Minerální vata 75 – 100 kg/m ³		

Spotřeba CP 601S pro 1 mb spáry v ks kartuší 310 ml pro jednostranné těsnění spár (pro oboustranné 2x tabulková spotřeba)

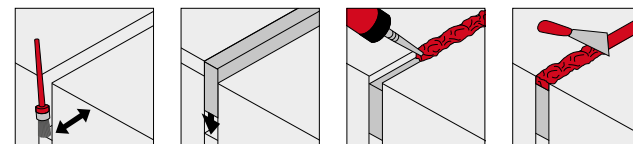
Hloubka vyplnění (mm)	Šířka spáry (mm)	10	20	30	40	50
10		0,32	0,65	–	–	–
15		0,48	0,97	1,45	1,94	–
20		0,65	1,29	1,94	2,58	3,23



Těsnění spár mezi stropní konstrukcí a opláštěním EI 90 min



Těsnění konstrukčních spár ve stěně EI 180 min



Postup montáže

- Vycistěte spáru. Okraje spáry musí být v dobrém stavu, suché, bez prachu a mastnoty.
- CP 601S přilne k většině materiálů (beton, zdivo, sklo, kov atd.) bez použití podkladového nátěru (primeru). Na porézni materiál se doporučuje používat podkladový nátěr.
- Vložte výplňový materiál (minerál. vata) a nechte dostatečnou hloubku ve spáře pro vyplnění tmelem (min. 10 mm).
- Naneste protipožární tmel z obou stran spáry. Doporučuje se používat ruční dávkovač (např. Hilti CS 270-P1).
- Vyhladte tmel. Použijte mýdlovou vodu a pečlivě uhladte prstem nebo úzkou špachtlí, aby se získal konkávní povrch. Doba pro zpracování tmelem CP 601S je 10 až 30 minut.
- Dokončenou ucpávku nechte 48 hod. v klidu (doba vytvrzení).
- Spára by měla být označena identifikačním štítkem. Štítek umístěte viditelně vedle ucpávky.
- Zkontrolujte, zda provedení ucpávky odpovídá schválenému doporučení pro montáž ucpávky.

Postup při revizích

- (dle vyhl. MV ČR č. 246/2001 Sb., v platném znění)
- Osoba provádějící montáž požárně bezpečnostního zařízení (požárních ucpávek) musí být proškolená firmou Hilti.
- Zkontrolujte, zda provedení ucpávky odpovídá schválenému doporučení pro montáž a zda systém není narušen mechanickým nebo jiným poškozením.
- Vystavte protokol o provedené kontrole v souladu s vyhl. MV ČR č. 246/2001 Sb., v platném znění.